



C. F. de Grao Básico

“Informática e Comunicaci3ns”

Duraci3n do estudo:
2000 horas (6 trimestres)

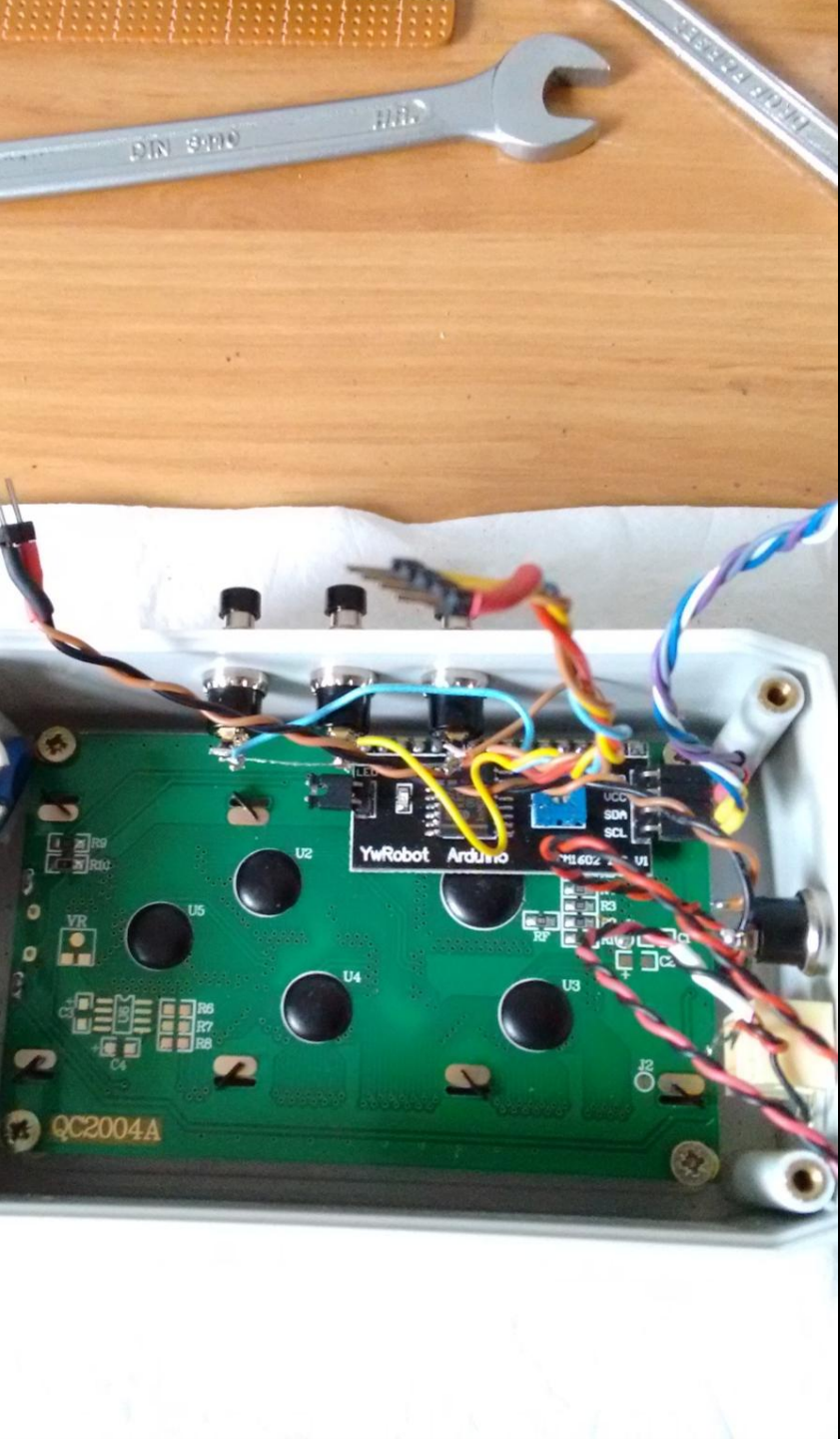
Este profesional ser3 capaz de:

- Realizar operaci3ns auxiliares de montaxe e mantemento de sistemas microinform3ticos, perif3ricos e redes de comunicaci3n de datos.
- Realizar montaxe de equipamentos el3ctricos e electr3nicos,
- Actuar en condici3ns de seguridade e de protecci3n ambiental, e comunic3ndose oralmente e por escrito en linguas galega e castel3, as3 como nalgunha lingua estranxeira.



Cales son as saídas profesionais?

- Axudante de montador/ora de antenas receptoras de televisión e satélite.
- Axudante de instalador/ora e reparador/ora de equipamentos telefónicos e telegráficos.
- Axudante de instalador/ora de equipamentos e sistemas de comunicación.
- Axudante de instalador/ora e reparador/ora de instalacións telefónicas.
- Axudante de montador/ora de sistemas microinformáticos.
- Axudante de mantemento de sistemas informáticos.
- Axudante de instalador/ora de sistemas informáticos.
- Axudante de instalador/ora de sistemas para transmisión de datos.
- Operador/ora de ensamblaxe de equipamentos eléctricos e electrónicos.

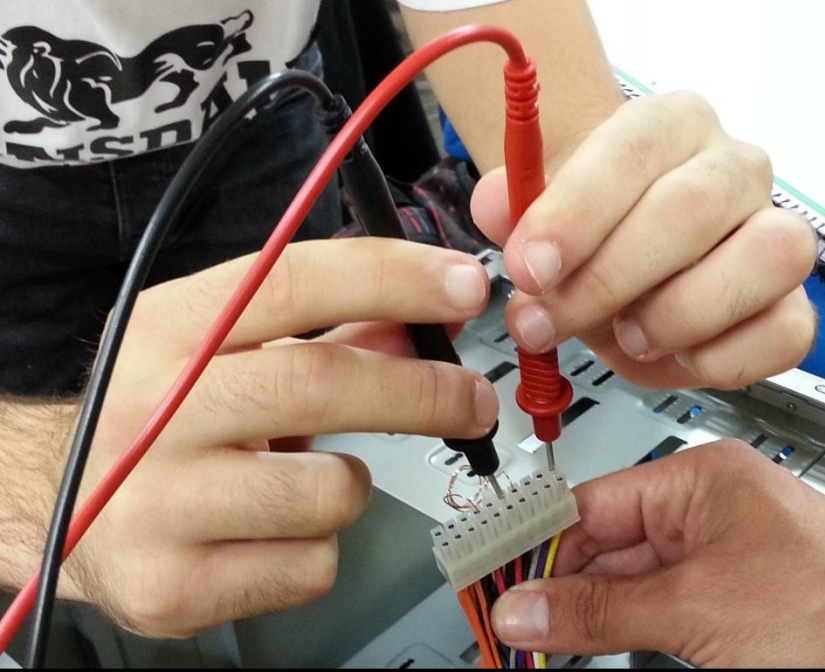


Plan de formación:

No centro educativo, a través dunha formación teórico-práctica.

Os contidos agrúpanse nos seguintes módulos profesionais:

- Ciencias aplicadas I
- Comunicación e sociedade I
- Equipamentos eléctricos e electrónicos
- Montaxe e mantemento de sistemas e compoñentes informáticos
- Ciencias aplicadas II
- Comunicación e sociedade II
- Formación en centros de traballo
- Instalación e mantemento de redes para transmisión de datos
- Operacións auxiliares para a configuración e a explotación



AO FINALIZAR OS ESTUDOS DUN **GRAO BÁSICO**, que podo facer?

Traballar:

- En empresas desenvolvendo tarefas relacionadas coa miña formación.

Seguir estudando:

Éstes título permite o acceso a calquera ciclo formativo de grao medio e dá preferencia para a admisión, no caso de haber máis solicitudes que prazas, aos títulos de grao medio das familias profesionais afíns, como por exemplo:

Ao rematar a FPB de Servizos comerciais:
Administración e xestión; Artes gráficas;
Comercio e márketing; Vidro e cerámica.

Ao rematar a FPB de Informática e comunicacións:
Electricidade e electrónica; Enerxía e auga;
Fabricación mecánica; Informática e comunicacións;
Madeira, moble e cortiza;
Química; Transporte e mantemento de vehículos.